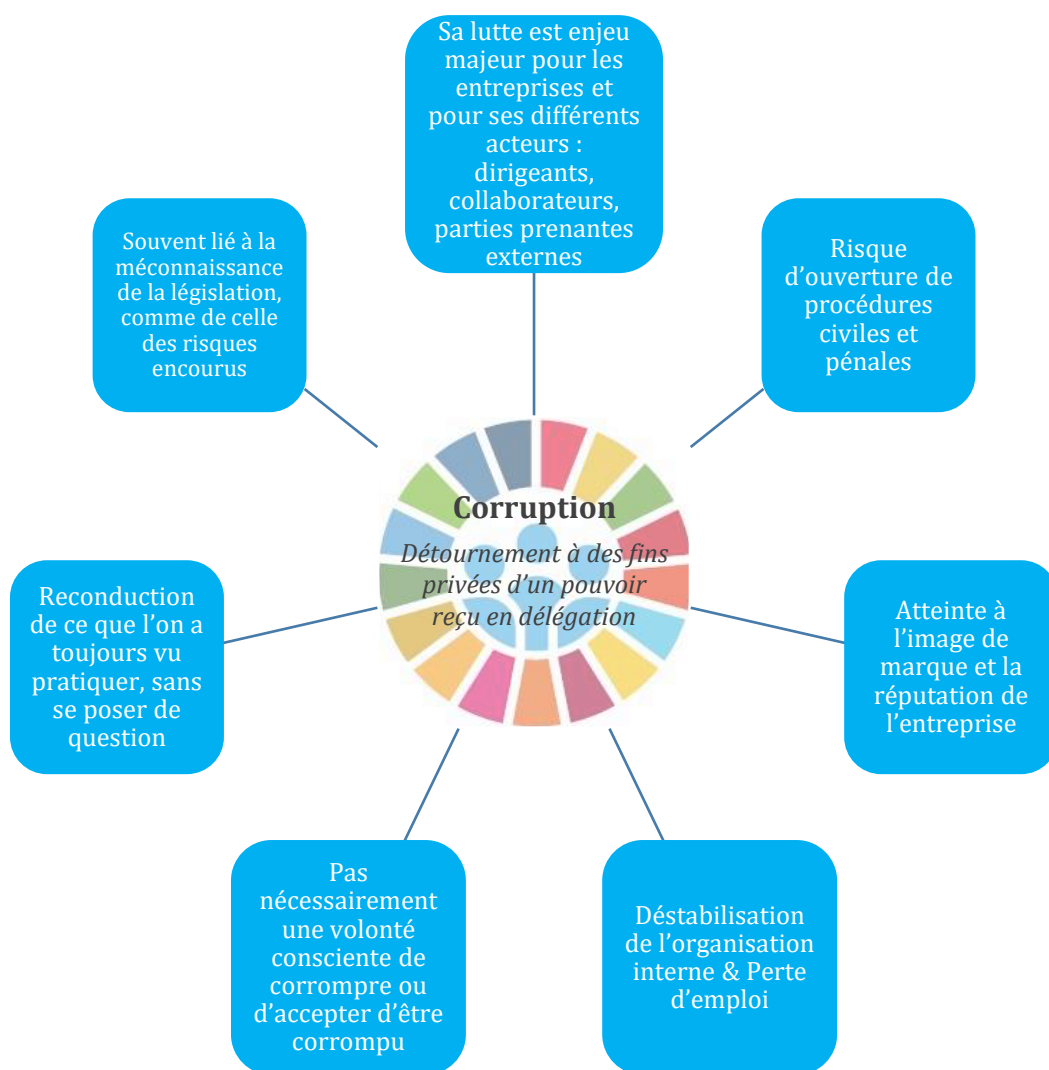


UNIS CONTRE
LA CORRUPTION



JOURNÉE INTERNATIONALE
DE LUTTE CONTRE LA
CORRUPTION 9 décembre



le petit
Quizz

Testez votre connaissance de la lutte anticorruption, de ses dispositifs et des réalités qu'elle recouvre.

7 questions en 3 minutes pour commencer à s'informer et s'impliquer. C'est à vous...

Questionnaire d'auto-évaluation de
l'Agence Française Anticorruption
(AFA)



En ligne



En version papier ci-dessous

Retrouvez-le sur : www.cote-qhse.com

QUESTIONNAIRE

Les questions de ce quizz s'adressent à tous. Testez votre connaissance de la lutte anticorruption, de ses dispositifs et des réalités qu'elle recouvre.

7 questions en 3 minutes pour commencer à s'informer et s'impliquer. C'est à vous...

Quel est le coût estimé de la corruption dans le monde par le FMI ?

- 0,2 % de la richesse mondiale
- 2 % de la richesse mondiale
- 20 % de la richesse mondiale

Parmi ces entités, lesquelles disposent d'un pouvoir de contrôle ?

- La HATVP
- L'AFA
- La Chambres régionales des comptes
- Toutes ces entités

Les communes sont soumises au contrôle de l'AFA sans limite de taille.

- Vrai
- Faux

Une entreprise française qui commet des faits de corruption à l'étranger encoure-t-elle des sanctions en France ?

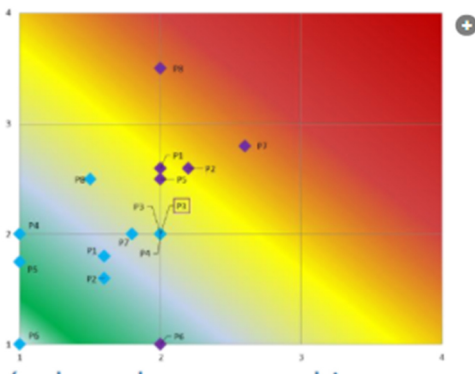
- Oui
- Non
- Il y a un vide juridique

Une entreprise étrangère qui exerce une partie seulement de son activité en France peut-elle être poursuivie pour corruption par la juridiction française ?

- Oui
- Non

Un lanceur d'alerte peut-il être protégé pour avoir révélé des faits de corruption ?

- Oui toujours
- Non jamais
- Oui sous certaines conditions



Que représente ce graphique ?

- L'évolution des températures de la zone subsaharienne sur les 10 dernières années
- La couverture du premier album de David Bowie
- Un outil indispensable pour prévenir les risques de corruption

Quel est le coût estimé de la corruption dans le monde par le FMI ?

Réponses

0,2 % de la richesse mondiale

✓ 2 % de la richesse mondiale

Soit 1500 à 2000 milliards de dollars d'après [l'étude du FMI](#)

20 % de la richesse mondiale

Parmi ces entités, lesquelles disposent d'un pouvoir de contrôle ?

La HATVP

L'AFA

La Chambres régionales des comptes

✓ Toutes ces entités

Elles disposent toutes d'un pouvoir de contrôle

Les communes sont soumises au contrôle de l'AFA sans limite de taille.

✓ Vrai

Les communes sont soumises au contrôle de l'AFA sans limite de taille

Faux

Une entreprise française qui commet des faits de corruption à l'étranger encoure-t-elle des sanctions en France ?

✓ Oui

Une entreprise française qui commet des faits de corruption à l'étranger peut encourir des sanctions en France

Non

Il y a un vide juridique

Une entreprise étrangère qui exerce une partie seulement de son activité en France peut-elle être poursuivie pour corruption par la juridiction française ?

✓ Oui

Oui depuis la loi Sapin 2 du 9 décembre 2016

Non

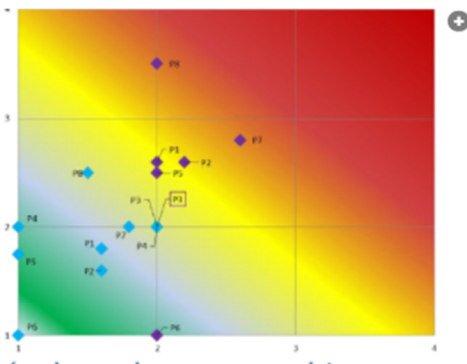
Un lanceur d'alerte peut-il être protégé pour avoir révélé des faits de corruption ?

Oui toujours

Non jamais

✓ Oui sous certaines conditions

[Guide du Défenseur des droits sur les lanceurs d'alerte](#)



Que représente ce graphique ?

L'évolution des températures de la zone subsaharienne sur les 10 dernières années

La couverture du premier album de David Bowie

✓ Un outil indispensable pour prévenir les risques de corruption

Il s'agit d'une "cartographie des risques de corruption". [En savoir +](#)

