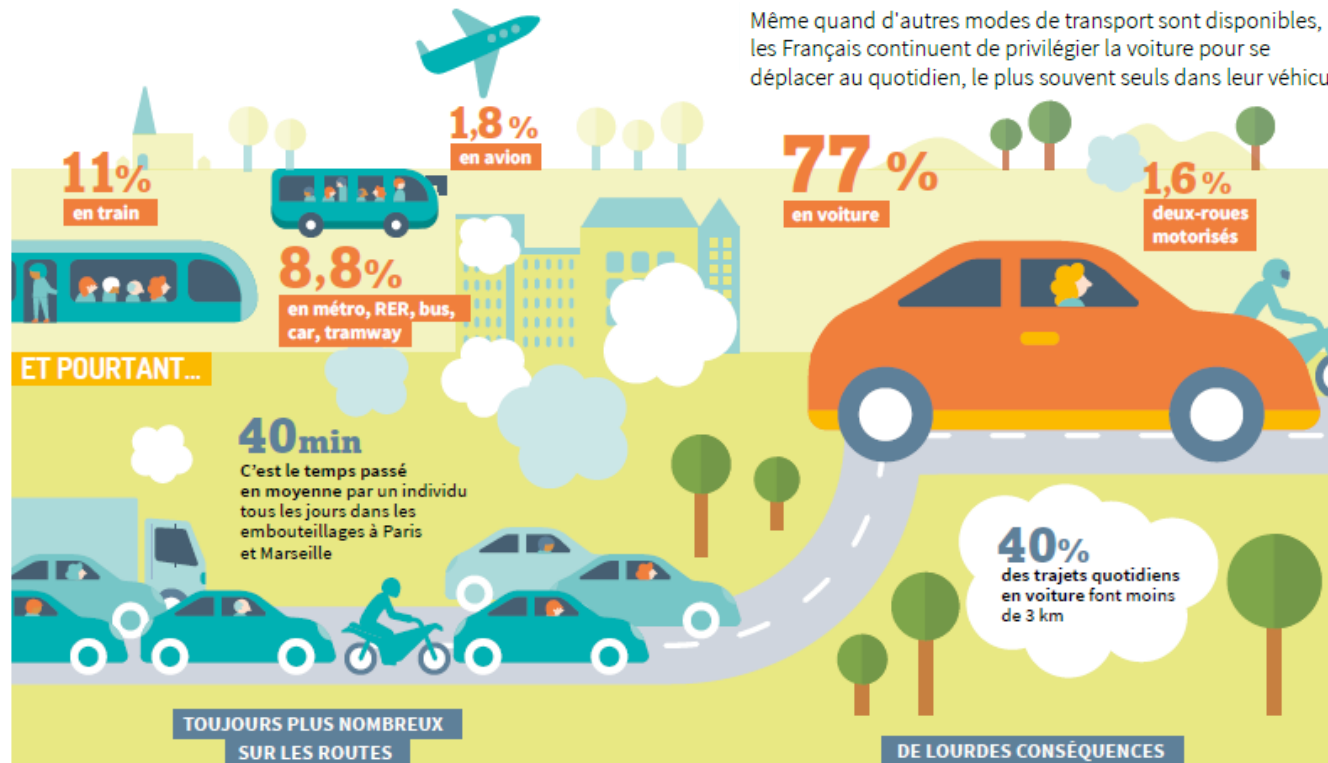


FLASH QHSE

AU TRAVAIL, JE ME DEPLACE AUTREMENT

1 Comment se déplacent les Français ?

Même quand d'autres modes de transport sont disponibles, les Français continuent de privilégier la voiture pour se déplacer au quotidien, le plus souvent seuls dans leur véhicule.



+ 1,5% d'augmentation par an de la circulation routière en moyenne

1/3 des gaz à effet de serre de la France sont dus aux transports

80% de la pollution (oxydes d'azote, particules et COV) provient du transport routier

48 000 morts par an liés à la pollution de l'air aux particules en France

Source : Transports intérieurs de voyageurs - Ministère de la Transition écologique - Août 2018

2 Quelle responsabilité dans le changement climatique ?

Les transports sont la première source d'émissions de gaz à effet de serre en France

Malgré les progrès technologiques, c'est le seul secteur dont les émissions augmentent de manière constante (+ 11 % depuis 1990). En 2017, les transports étaient responsables de 30 % des gaz à effet de serre de la France*. 95% de ces gaz à effet de serre sont dus au transport routier, dont 56 % aux seules voitures.

LA VOITURE INDIVIDUELLE ÉMET PLUS DE GAZ À EFFET DE SERRE QUE TOUS LES AUTRES MODES DE TRANSPORTS RÉUNIS



LE POIDS NON NÉGLIGEABLE DU TRANSPORT AÉRIEN

En tenant compte de la distance et du nombre de voyageurs, les vols intérieurs en avion génèrent près de 60 fois plus d'émissions de gaz à effet de serre que le train (par passager et par km).

Si on prend en compte les vols internationaux depuis la France, il faut ajouter aux chiffres présentés ci-dessus 3,8 % d'émissions et 1,2 % pour le transport maritime international.

* Source : CITEPA Secten - Avril 2019

3 Quelles solutions ?



ADOPTER DE NOUVELLES PRATIQUES DE TRAVAIL POUR ÉVITER LES DÉPLACEMENTS

- Se déplacer que si cela est nécessaire
- Favoriser la **visioconférence** notamment **TEAMS & Skype**



PROMOUVOIR LES MOBILITÉS PARTAGÉES

- Favoriser le covoiturage & l'autopartage



FAVORISER LES MOBILITÉS ACTIVES

- Marche,
- Vélo,
- Trotinette,



PRENDRE LES TRANSPORTS EN COMMUN



OPTER POUR DES DÉPLACEMENTS MOINS POLLUANTS

- En Région Auvergne-Rhône-Alpes, vous pouvez utiliser le **calculateur Oura** : <https://www.oura.com/calculateur> **Eviter l'avion** et **privilégier le train** pour les trajets longue distance lorsque c'est possible

4 Pour aller plus loin...

- La mobilité en région AURA : [cliquez ici](#)
- Quizz sur l'impact du transport sur l'environnement : [cliquez ici](#)
- Calculez votre impact climat pour aller au travail : [cliquez ici](#)

N'oublions pas que le meilleur trajet, c'est celui qu'on ne fait pas !

En Auvergne-Rhône-Alpes,
la voiture particulière assure

2/3 des déplacements...

1/4 d'entre-eux
fait moins
← de **3 km*** →

* Donnée nationale - CEREMA 2015
OeS, ENT2 2008

↓ ↓ ↓
Changements climatiques
en région Auvergne-Rhône-Alpes



Hausse de 2°
de la température
moyenne annuelle
entre 1956 et 2016.



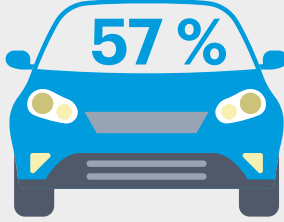
Baisse du cumul
des chutes de neige
en dessous de **1700 m**
d'altitude (ex : -33% au
Col de Porte en Chartreuse
entre 1961 et 2017).




Diminution du bilan
hydrique climatique
annuel à partir
des années 90.



35 %
des émissions de GES
sont dues aux transports
en Région AURA.



57 %
de l'énergie consommée
servent au transport
de personnes.

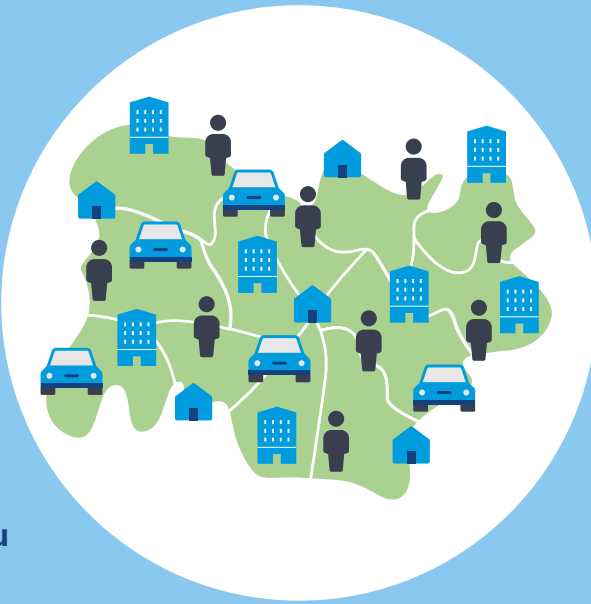


55 %
des émissions d'oxyde
d'azote, **17 %** des émissions
de particules fines
et **35 %** de CO₂ sont dues
au transport routier.

Habitudes de déplacements

Chaque jour, en
Auvergne-Rhône-Alpes
2.3 millions
d'actifs parcourent **50**
millions de kilomètres
pour aller travailler.

8.7 km
séparent en moyenne
les habitants de leur lieu
de travail.



75%
des trajets
domicile-travail sont
effectués en voiture
individuelle

1.04
personnes
par voiture

28% des déplacements sont réalisés entre :
7h30 - 08h30 ; 11h30 - 12h30 ; 16h30 - 17h30.
Précisément les tranches horaires où sont enregistrées les plus forts taux
de congestion routière.

👤 Répartition modale 🏠 Emission de CO₂/km

Voiture
👤 75% 🏠 193



Transports en commun
👤 11% 🏠 103 Bus 29 TER
3.8 Metro 3.1 Tram.



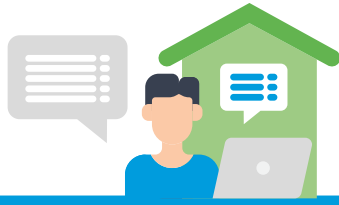
**Deux-roues
motorisé**
👤 1% 🏠 168



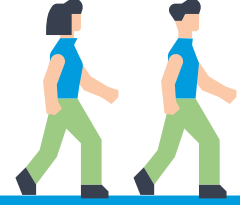
Vélo
👤 2% 🏠 0 Vélo
4.5 VAE



Pas de déplacement
👤 5% 🏠 0



Marche
👤 7% 🏠 0



**Les déplacements domicile-travail permettent l'activité des entreprises,
le bon fonctionnement des administrations et des associations,
mais ont un impact fort sur notre environnement.**

Pour aller plus loin

Sources et documentation

- Chiffres-clés climat air énergie Auvergne-Rhône-Alpes 2018 – ORCAE Observatoire régional climat air énergie Auvergne-Rhône-Alpes.
- Enquête sur les pratiques régionales de déplacements en Rhône-Alpes - engagée en 2012, avec l'appui du réseau scientifique et technique de l'État, et réalisée en trois vagues identiques d'octobre 2012 à mars 2015.
- Insee 2017 - Aller travailler à vélo, une pratique très urbaine.
- Ambition et territoires 2030 Auvergne-Rhône-Alpes - Schéma régional d'aménagement de développement durable et d'égalité des territoires (État des lieux du territoire SRADDET).

Quelques outils mis à disposition par la région :

La Région Auvergne-Rhône-Alpes, en tant que chef-de-file de l'intermodalité, met à disposition des territoires, des outils pouvant accompagner les changements de comportement et leur permettant de se saisir des données propres à leur territoire afin de les sensibiliser aux enjeux de déplacements.

TerrISTORY®

Le site <http://www.terristory.fr/> est un outil accessible à tous et développé par Auvergne Rhône Alpes Energie Environnement, permet de visualiser un ensemble d'indicateurs sur un territoire et d'effectuer des simulations d'impacts socio-économiques et environnementaux d'un plan d'actions pour favoriser et suivre la transition énergétique et écologique.

L'Observatoire Régional climat, Air et Energie (ORCAE)

Le site <https://www.orcae-auvergne-rhone-alpes.fr/> met à disposition des territoires des données fiables et des analyses aux niveaux régional et territorial. Il se veut également lieu d'échanges entre acteurs territoriaux et experts, sur les thématiques climat, air et énergie.

L'Observatoire Régional Harmonisé Auvergne-Rhône-Alpes des Nuisances Environnementales (ORHANE)

Le site <https://www.orhane.fr/> est un outil régional d'identification et de hiérarchisation des Points Noirs Environnementaux liés aux nuisances Air et Bruit. La plateforme est confiée aux associations Acoucity et ATMO Auvergne-Rhône-Alpes, avec l'appui technique et méthodologique du réseau scientifique du ministère de l'écologie (CEREMA - DTER-Centre-Est).



le quiz



Le Challenge de la mobilité Hauts-de-France a notamment pour vocation de **réduire les émissions de gaz à effet de serre** liées aux trajets domicile-travail, en abordant toutes les bonnes pratiques du déplacement. **Avant de participer au Challenge, ce petit quizz est l'occasion pour vous de réviser vos connaissances sur l'impact du transport sur l'environnement.**

1 Quel est le premier mode de transport utilisé dans le monde, pour les déplacements du quotidien ?

- A. Le vélo
- B. L'automobile
- C. Les transports en commun (bus, métro, tramway)

Source : <https://fr.statista.com/statistiques/473802/part-population-urbaine-france/>
Réponse : B. L'automobile

5 En moyenne, combien de temps votre véhicule est-il inutilisé ?

- A. 75% du temps
- B. 86% du temps
- C. 97% du temps

Réponse : C. 97% du temps.

2 Quelle est la part du transport dans les émissions françaises de gaz à effet de serre ?

- A. 15%
- B. 30%
- C. 45%

Source : <https://redevveloppement-durable.gouv.fr/themes/défs-environnementaux/chan-gement-climatique/emissions-de-gaz-a-effet-de-serre/article/les-emissions-de-gaz-a-effet-de-serre-des-transport>
Réponse : B. 30%

6 Quelle est la proportion de cas d'asthme de l'enfant liés à la pollution de la route en France ?

- A. 5%
- B. 17%
- C. 32%

Source : https://www.sciencesetavenir.fr/sante/asthme/-asthme-de-l-enfant-est-ille-a-la-pollution-routiere_132930
Réponse : B. 17% en France et un tiers (33%) à Paris!

3 Qu'est-ce que le déplacement pendulaire, appelé aussi migration ou mobilité pendulaire ?

- A. Le déplacement quotidien du domicile vers le lieu de travail
- B. Le déplacement de véhicules à horaire défini, qui crée une affluence ponctuelle et engendre des ralentissements
- C. Une technique utilisée en horlogerie

Source : <https://www.futura-sciences.com/planeete/definitions/developpement-durable-de-placement-pendulaire-60697/>
Réponse : A

7 Quelle est la part de la population urbaine aujourd'hui en France ?

- A. 50%
- B. 75%
- C. 80%

Source : <https://fr.statista.com/statistiques/473802/part-population-urbaine-france/>
Réponse : C. 80%

4 Combien d'émission de CO2 en moins due à la crise sanitaire du COVID-19, de janvier 2020 à avril 2020 ?

- A. 286 millions de tonnes de CO2
- B. 586 millions de tonnes de CO2
- C. 886 millions de tonnes de CO2

Source : <https://www.lemonde.fr/blog/huet/2020/05/11/covid-19-combien-de-co2-ete/>
Réponse : C. 886 millions de tonnes de CO2

8 Au 1^{er} janvier 2020, la population de la France métropolitaine a été estimée à 64,9 millions d'habitants. Quelles sont les prévisions pour 2050 ?

- A. 65,59 millions
- B. 67,59 millions
- C. 69,59 millions

Source : <https://www.ined.fr/fr/trout-savoir-population-chiffres/projections-mondiales-projections-par-pays/>
Réponse : B. 67,59 millions

www.challenge-mobilite-hdf.fr
Au travail, #jyvaisautrement

