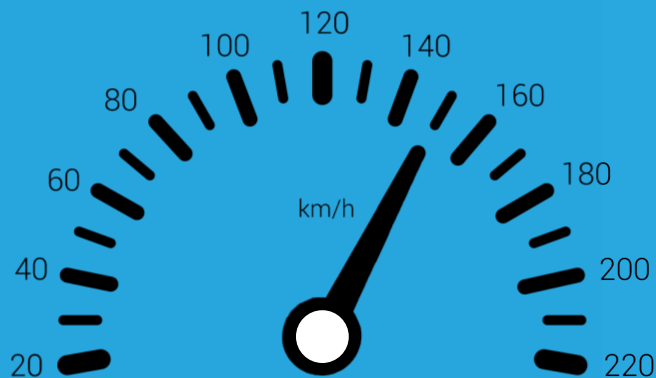
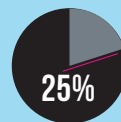


VOUS EST-IL DÉJÀ ARRIVÉ DE ROULER À 150 KM/H AU LIEU DE 130 KM/H ?



6 MINUTES GAGNÉES SUR
100 KMS PARCOURUS À
150^{KM/H} AU LIEU DE 130^{KM/H}



**DES ACCIDENTS MORTELS
SONT LIÉS À LA VITESSE**

PLUS ON ROULE VITE

PLUS LE CHAMP DE VISION RETRECIT



40KM/H = 100% DU CHAMP DE VISION
130 KM/H = 30% DU CHAMP DE VISION

PLUS LE CHOC RISQUE D'ÊTRE VIOLENT



ACCIDENT A 50KM/H = CHUTE DU 3EME ETAGE
ACCIDENT A 130 KM/H = CHUTE DU 22E ÉTAGE

PLUS LA DISTANCE D'ARRÊT EST GRANDE

130

117 M POUR S'ARRÊTER

VS

150

152 M POUR S'ARRÊTER

**PLUS VOUS ROULEZ VITE, PLUS LE CHOC SERA VIOLENT.
LEVEZ LE PIED.**



PRÉFET DU RHÔNE

**SÉCURITÉ ROUTIÈRE
TOUS RESPONSABLES**

Diffusion par  **CÔTE** avec accord

JUIN

 **MH
Com'Unique**