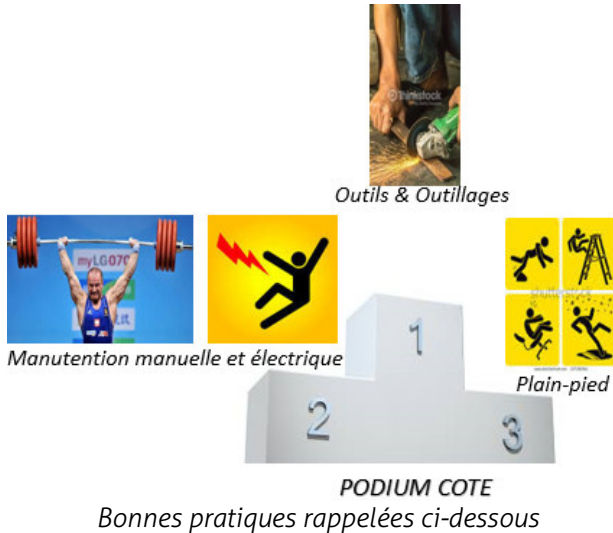


Bilan Santé Sécurité Environnement (SSE)

Dans le cadre de notre **démarche SSE**, nous tenions à porter à votre connaissance les **constats** et ainsi attirer votre **attention** & votre **vigilance** sur les événements survenus cette année.

Accidents



Précurseurs (Situations Dangereuses et Presqu'accidents)



Circulation Routière

Les Excès de Vitesse concernent essentiellement l'agence Energie (59% des excès de vitesse). Les infractions majeures & mineures (Stationnement, feu, Stop...) concernent à 91% des stationnements dangereux et l'agence Tertiaire



Santé

Visite Médicale

Suite au retard, la société s'est rapprochée de notre service de santé (SIST-BTP) pour comprendre leurs difficultés et trouver des solutions.

Pénibilité

Conformément aux directives de la Fédération du BTP (FFBTP) la société est conforme pour l'évaluation des 1^{er} facteurs de pénibilité à savoir : Travail de nuit, Travail en équipes successives alternantes, Travail répétitif, Activités exercées en milieu hyperbare.

Nous sommes en attentes des instructions de la Fédération du BTP pour les autres facteurs (Agents chimiques dangereux, Bruit, Températures extrêmes, Postures pénibles, Vibrations mécaniques, Manutentions manuelles de charges)

Site internet QHSE Tous Anim'Acteurs – www.cote-qhse.com

Supports de Sensibilisation

Différents supports de sensibilisation (Vidéos, Affiches...) sont disponibles afin de sensibiliser vos équipes.

Fiche STOP

Un formulaire (Fiche STOP) est disponible sur le site internet QHSE Tous Anim'Acteurs afin de remonter vos précurseurs.

Principaux Accidents

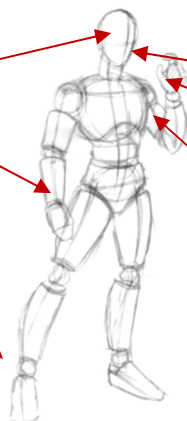
2 - Electricité

- Lors de travaux sur pont roulant, la victime a eu un arc électrique.

- Electrisation lors d'un tirage de câbles

3 - Chute de plain-pied

- En sortant des vestiaires le collaborateur s'est tordu la cheville dans un trou.



1 - Outils & Outillages

- Retour du boîtier du perforateur dans le visage

- En perçant un rail, le salarié à transpercer son pouce gauche

- Lors de la découpe de tiges filetées avec une disqueuse, la bâche anti-feu s'est prise dans le disque.

Pour rappel des supports (vidéos, affiches...) sont disponibles sur le site internet QHSE Tous Anim'acteurs pour re-sensibiliser sur les bonnes pratiques : chutes de plain-pied, risque électrique, manutention manuelle...

Rappel des Bonnes Pratiques

1 - Outils & Outillages

Utiliser un équipement moins dangereux ou plus adapter

Pour limiter les risques de coupure, incendie, ... lors des découpes métalliques, favoriser les outillages type coupe boulon, scie sabre, ... en remplacement de la meuleuse.

Adopter une bonne posture

Veiller à toujours garder une position stable, équilibrée avec les bras tendus et fermes afin de permettre un meilleur contrôle de l'outil électroportatif dans des situations inattendues.

Utiliser la poignée supplémentaire

Elle permet un meilleur maintien de l'outil électroportatif

Tenir l'appareil à deux mains

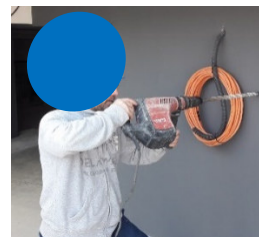
Rester attentif et concentrer Tout au long de la manipulation de l'outil ou outillage

Utiliser de l'outillage, des EPI et des accessoires (mèches) en bon état

Eloigner votre visage des outils outillages (perforateur...)

En cas de blocage de la mèche (présence de ferraille), le boîtier du perforateur tourne dans le sens contraire des aiguilles d'une montre et peut heurter votre visage

La mèche se bloque : Arrêter immédiatement



2 - Electricité

Contrôler les raccordements pour supprimer toutes erreurs de mise sous tension accidentelle du câble

Effectuer la VAT avant intervention

Port des EPI en adéquation avec vos travaux



3 - Chute de plain-pied

Vigilance lors de vos circulations sur chantier

Signaler toutes zones à risques de chutes de plain-pied et plus particulièrement sur les voies de circulations que vous fréquentez le plus (accès base vie, conteneur...)

