

MANUTENTION MANUELLE

QUELQUES QUESTIONS A SE POSER POUR PREVENIR LES RISQUES DUS A LA MANUTENTION MANUELLE

Pouvez-vous utiliser une aide mécanique ?

Avez-vous envisagé de diminuer le poids de la charge ?

- En commandant des quantités de produit plus petites
- En fractionnant
- En vous faisant aider par un collègue

Comment rendre préhensible la charge ?

- En utilisant des sangles
- En la dégageant

Comment diminuer la fréquence de déplacement ?

- En réfléchissant sur l'organisation du travail

Avez-vous pris en compte les facteurs environnementaux ?

- Repérage et dégagement des circulations
- Eclairage
- Lieu de dépose de la charge

Avez-vous les équipements de protection individuelle adaptés ?

- Gants, chaussures, ceinture lombaire, casque...

Avez-vous suivi une formation Gestes et Postures ?

- Adapter les bons gestes et les meilleures postures pour limiter l'effort physique

EXEMPLE D'UNE BONNE PRATIQUE D'UNE ENTREPRISE



Méthode de manutention des cellules de TGBT (tableau général basse tension)

Mise à jour le 8/12/2014



L'action de prévention

Utilisation d'un kit de 3 palans pour la mise en place des cellules de TGBT (tableau général basse tension)

Type d'action : Adoption de nouveaux modes opératoires

Les points-clés du cas

L'entreprise

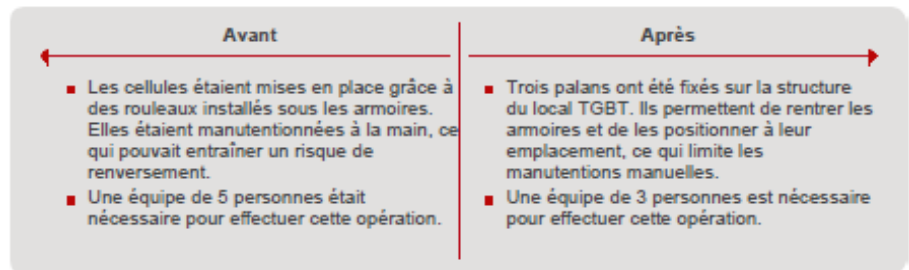
Métier principal : Électricien

Effectif concerné : 80 personnes

Cette entreprise de 80 personnes appartient à un groupe spécialisé dans l'éclairage public, l'électricité et les systèmes d'information industriels, l'électricité tertiaire, l'énergie photovoltaïque, la maintenance et les services associés.

La situation

Risques adressés : Basculement - Renversment de matériels ou matériaux • Risque d'atteinte musculaire et articulaire (lombalgie, TMS)



Les résultats

👉 Diminution du risque de renversement et des postures défavorables.

- Diminution des postures défavorables des ouvriers.
- Diminution du risque de renversement des armoires et du risque d'écrasement des mains et des pieds lors de la manutention manuelle.
- Moins de mobilisation de personnel pour une même opération de mise en place des armoires.
- L'utilisation du kit de 3 palans réduit également les chocs sur les armoires, ce qui préserve le matériel.

RENDEMENT = GAINS / COÛTS	1,52
Temps de retour sur investissement	1,7 an
Bilan par salarié et par an	93 €