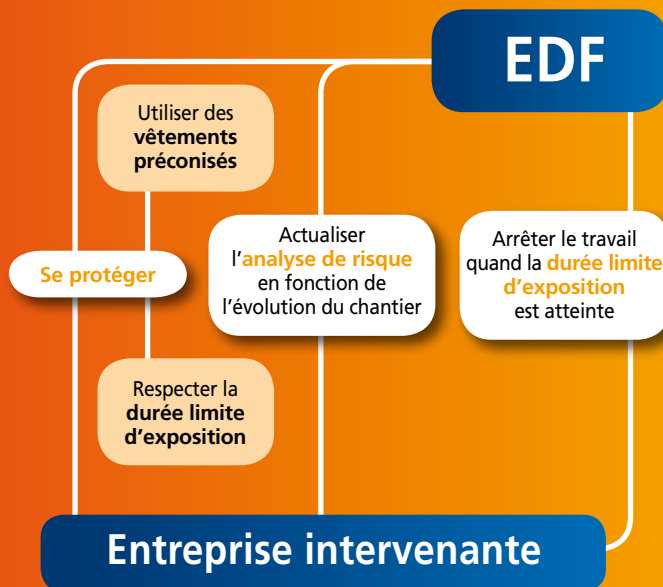


Suivi du chantier en ambiance thermique chaude



Recommandations générales

Ne pas négliger les autres risques

S'assurer que le ou les repos préconisés sont respectés

Boire suffisamment pour se réhydrater. Les boissons sont mises à disposition.

Réglementation

Norme NF EN ISO 7933 : février 2005

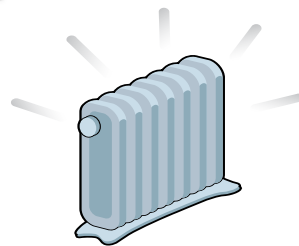
Elle s'applique dans le cas de travaux réalisés en ambiances thermiques chaudes. Pour déterminer la contrainte thermique subie par l'opérateur en ambiance chaude ($T_a > 30^\circ \text{C}$), il est nécessaire d'évaluer :



Température de l'air ambiant (T_a)



Taux d'humidité



Rayonnement du à la chaleur dégagée par les structures environnantes (t° globe noir)



Vitesse de l'air



Dépense énergétique (influencée par les efforts effectués au cours du travail)



Isolement des vêtements portés (tenues de travail et surtenues)

Contacts

Pour un complément d'information, consultez le service de santé au travail du site. Ce dépliant est disponible sur les intranets : arche.edf.fr - prisme.edf.fr et prestataires-nucleaires.edf.com



EDF - DPN
1 Place Pleyel
93200 Saint-Denis
EDF SA au capital de 924 433 331 euros
552 081 317 R.C.S Paris
www.edf.com

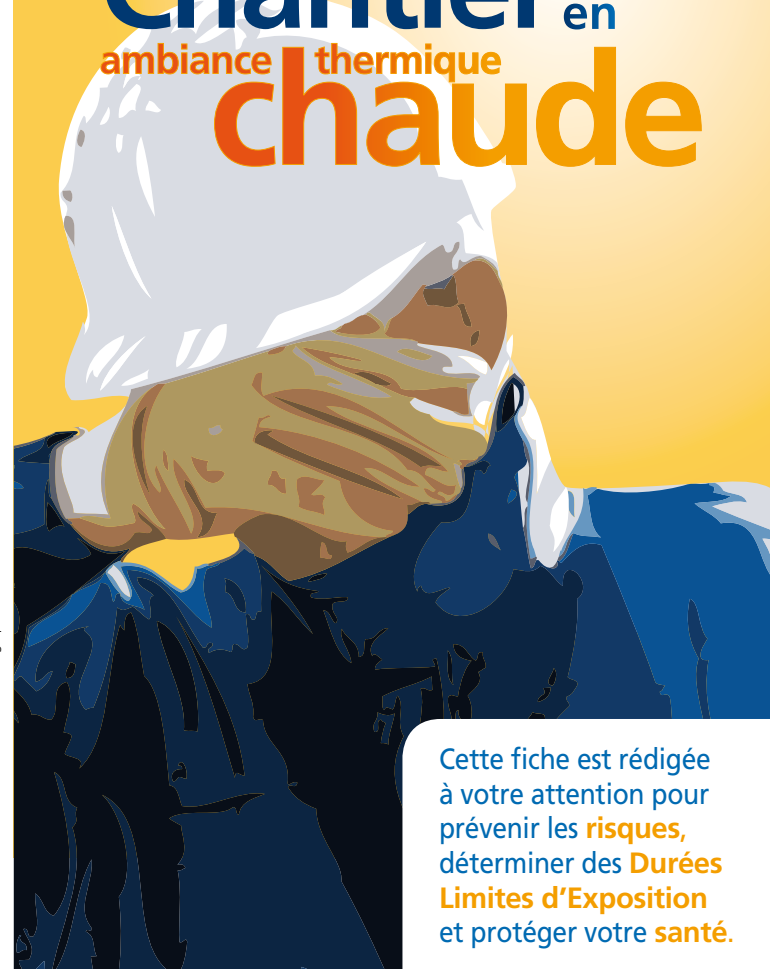


CHANGER L'ENERGIE ENSEMBLE



CHANGER L'ENERGIE ENSEMBLE

Chantier en ambiance thermique chaude



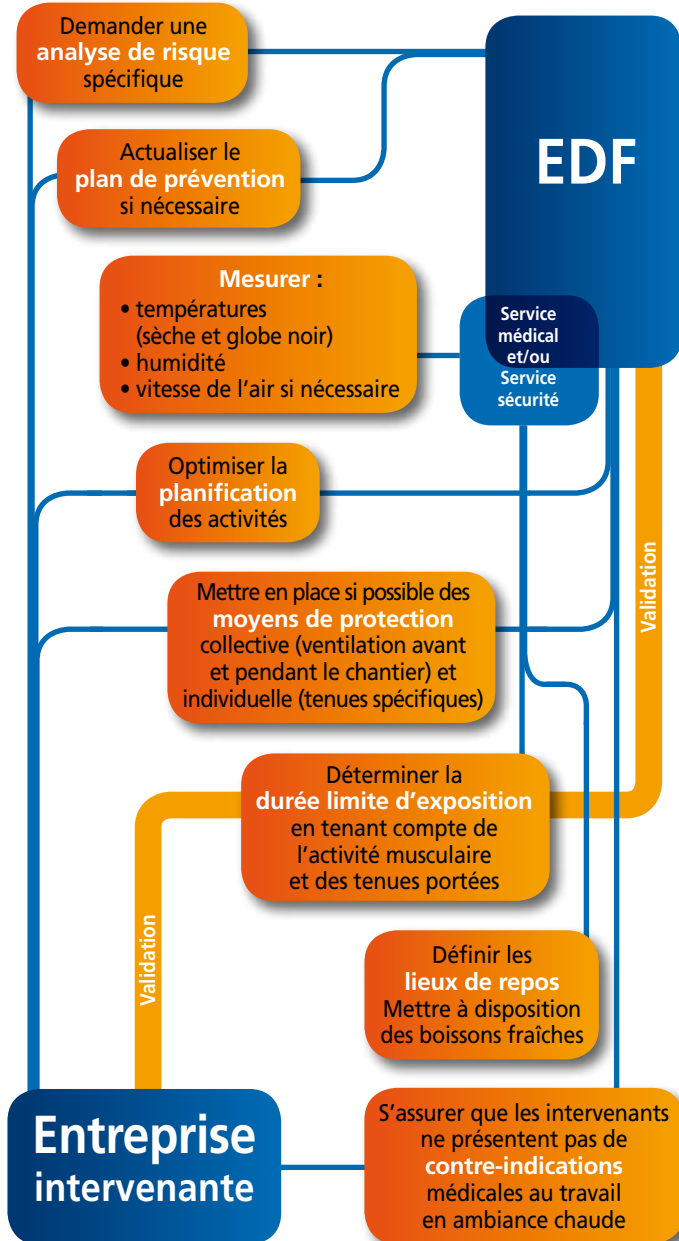
Cette fiche est rédigée à votre attention pour prévenir les risques, déterminer des Durées Limites d'Exposition et protéger votre santé.

Groupe de travail Ambiance thermique chaude 2009

Vous devez intervenir prochainement sur un chantier "en ambiance thermique chaude". À cette occasion, vous serez soumis au **risque chaleur**. Exemples de chantier (liste non limitative) :

- bâtiment réacteur (mise en service du pont polaire, déclassement de l'enceinte du BR, tournée robinetterie);
- salle des machines en saison chaude.

Préparation du chantier en ambiance thermique chaude



Travail à la chaleur

Conseils de prévention pour les intervenants

Risques en ambiance thermique chaude



- Déshydratation
- Élévation de la température du corps

Ces risques s'observent surtout en ambiance chaude et humide. L'évaporation de la sueur n'est pas efficace et le corps est mal refroidi. Ce phénomène est majoré par le port de tenues étanches. L'effort physique est également un facteur important car l'activité musculaire produit de la chaleur.

Facteurs individuels aggravants



- Il ne faut pas travailler en ambiance chaude lors d'un épisode fébrile ou d'une déshydratation.
- Certaines maladies chroniques (diabète, maladies cardiaques, hypertension artérielle...) ou la prise de certains médicaments, même de façon occasionnelle nécessitent l'avis de votre médecin du travail.

La Durée Limite d'Exposition (DLE)



La DLE doit être rigoureusement respectée. Elle est calculée conformément à la norme en tenant compte des caractéristiques de l'intervention. Si une pause est programmée, elle aura lieu dans un endroit frais prédéterminé pour une durée suffisante et précisée (en général une heure).

Quelques règles d'hygiène doivent être observées

- Dormez suffisamment la veille.
- Buvez beaucoup d'eau.
- Mangez sans excès et salez suffisamment.
- Si un malaise se manifeste, avertissez immédiatement et faites le 18.

